



GERMANIA
K.MICHALAK,
M.GŁADYSZ
SPÓŁKA JAWNA



Kurs języka angielskiego na poziomie B1 zakończony egzaminem międzynarodowym Pearson.

Numer usługi 2025/04/03/165530/2669166

📍 Katowice / mieszana (stacjonarna połączona z usługą zdalną w czasie rzeczywistym)

👤 Usługa szkoleniowa

🕒 35 h

📅 29.05.2025 do 11.10.2025

5 000,00 PLN brutto

5 000,00 PLN netto

142,86 PLN brutto/h

142,86 PLN netto/h

Informacje podstawowe

Kategoria	Języki / Angielski
Sposób dofinansowania	wsparcie dla osób indywidualnych wsparcie dla pracodawców i ich pracowników
Grupa docelowa usługi	Osoby, które znają język angielski na poziomie przynajmniej A2 i chcą podwyższyć swoje kompetencje i zdobyć kwalifikacje językowe.
Minimalna liczba uczestników	1
Maksymalna liczba uczestników	1
Data zakończenia rekrutacji	19-05-2025
Forma prowadzenia usługi	mieszana (stacjonarna połączona z usługą zdalną w czasie rzeczywistym)
Liczba godzin usługi	35
Podstawa uzyskania wpisu do BUR	Znak Jakości TGLS Quality Alliance

Cel

Cel edukacyjny

Kurs przygotowuje do wykorzystywania języka angielskiego w życiu codziennym w zakresie sprawności czytania, pisania, słuchania oraz mówienia na poziomie B1 (CEFR). Kończy się egzaminem międzynarodowym.

Efekty uczenia się oraz kryteria weryfikacji ich osiągnięcia i Metody walidacji

Efekty uczenia się	Kryteria weryfikacji	Metoda walidacji
Kursant pojmuje znaczenie głównych wątków przekazu zawartego w jasnych, standardowych wypowiedziach, które dotyczą znanych mu spraw i zdarzeń typowych dla pracy, szkoły, czasu wolnego itd. Radzi sobie z większością sytuacji komunikacyjnych, które mogą się zdarzyć podczas podróży w rejonie, gdzie mówi się danym językiem. Potrafi tworzyć proste, spójne wypowiedzi na tematy, które są mu znane lub które go interesują. Opisuje doświadczenia, wydarzenia, marzenia, nadzieje i aspiracje, krótko uzasadniając bądź wyjaśniając swoje opinie i plany.	Czyta, pisze i słucha ze zrozumieniem teksty dotyczące znanych tematów z życia codziennego. Odpowiada na pytania wielokrotnego wyboru, pytania wymagające krótkich odpowiedzi pisemnych stosując odpowiednie środki leksykalne i konstrukcje gramatyczne, jak również formułuje dłuższe wypowiedzi pisemne, w których opisuje wydarzenia, doświadczenia, plany i wyraża opinie. Poprawność powyżej 60% - ocena pozytywna.	Test teoretyczny
	Buduje samodzielne wypowiedzi i prowadzi dialog na zadany temat. Opisuje obrazek oraz prowadzi rozmowę z odgrywaniem roli. Poprawność powyżej 60% - ocena pozytywna.	Wywiad ustrukturyzowany

Kwalifikacje

Inne kwalifikacje

Uznane kwalifikacje

Pytanie 5. Czy dokument jest certyfikatem, dla którego wypracowano system walidacji i certyfikowania efektów uczenia się na poziomie międzynarodowym?

Dla certyfikatu Pearson English International Certificate opracowano system walidacji i certyfikowania efektów uczenia się w oparciu o skalę CEFR.

Informacje

Podstawa prawna dla Podmiotów / kategorii Podmiotów	uprawnione do realizacji procesów walidacji i certyfikowania na mocy innych przepisów prawa
Nazwa/Kategoria Podmiotu prowadzącego walidację	Pearson Edexcel
Podmiot prowadzący walidację jest zarejestrowany w BUR	Nie
Nazwa/Kategoria Podmiotu certyfikującego	Pearson Edexcel
Podmiot certyfikujący jest zarejestrowany w BUR	Nie

Program

Kurs jest prowadzony **metodą komunikatywną**, która oswoja z użyciem angielskiego oraz pozwala na szybkie zapamiętywanie struktur leksykalno-gramatycznych oraz przełamuje barierę językową. Głównym celem kursu jest wypracowanie pewności językowej i możliwości swobodnego posługiwania się językiem w sytuacjach codziennych. Kurs przygotowuje do egzaminu międzynarodowego na poziomie B1. Kurs kończy się egzaminem międzynarodowym.

Program ramowy:

1. Rodzina i przyjaciele: Porozmawiaj o swojej rodzinie, relacjach z przyjaciółmi, czy wspólnych aktywnościach. święta i uroczystości,
2. Życie prywatne: Rodzina, znajomi i przyjaciele, czynności życia codziennego, określanie czasu, formy spędzania czasu wolnego, podróże, styl życia, konflikty i problemy;
3. Zakupy i usługi: Rodzaje sklepów, towary i ich cechy, sprzedawanie i kupowanie, promocja i reklama, korzystanie z usług, reklamacja.
4. Zdrowie, choroba i styl życia: Porozmawiaj o zdrowym stylu życia, ćwiczeniach, diecie i relaksie, wizytach u lekarza. Jaki styl życia prowadzisz?
5. Media społecznościowe: Jak wpływają na twoje życie? Wady i zalety.
6. Świat przyrody: Pogoda i klimat, rośliny i zwierzęta, krajobraz, zagrożenia i ochrona środowiska naturalnego, klęski żywiołowe
7. Państwo i społeczeństwo: Opisz interesujące Cię wydarzenia i zjawiska społeczne, jakie są największe problemy współczesnego świata.
8. Struktury leksykalno-gramatyczne wymagane na egzaminie na poziomie B1.

Godzina szkoleniowa to 45 minut. Kurs składa się z 35 godzin szkoleniowych, co daje 26 godzin i 15 minut zegarowych. Wszystkie godziny szkoleniowe stanowią praktyczną naukę języka. Egzamin wlicza się w godziny szkoleniowe.

Harmonogram

Liczba przedmiotów/zajęć: 17

Przedmiot / temat zajęć	Prowadzący	Data realizacji zajęć	Godzina rozpoczęcia	Godzina zakończenia	Liczba godzin	Forma stacjonarna
1 z 17 Struktury leksykalno-gramatyczne, ćwiczenia praktyczne	Kamila Kuras	29-05-2025	18:00	19:30	01:30	Nie
2 z 17 Zadania egzaminacyjne - trening, czytanie tekstu ze zrozumieniem, słuchanie ze zrozumieniem, odpowiedzi na pytania prawda/fałsz, formułowanie wypowiedzi pisemnej lub ustnej na zadany temat	Kamila Kuras	30-06-2025	17:35	19:05	01:30	Nie

Przedmiot / temat zajęć	Prowadzący	Data realizacji zajęć	Godzina rozpoczęcia	Godzina zakończenia	Liczba godzin	Forma stacjonarna
3 z 17 Struktury leksykalno-gramatyczne, ćwiczenia praktyczne	Kamila Kuras	07-07-2025	17:35	19:05	01:30	Nie
4 z 17 Zadania egzaminacyjne - trening, czytanie tekstu ze zrozumieniem, słuchanie ze zrozumieniem, odpowiedzi na pytania prawda/fałsz, formułowanie wypowiedzi pisemnej lub ustnej na zadany temat	Kamila Kuras	14-07-2025	17:35	19:05	01:30	Nie
5 z 17 Struktury leksykalno-gramatyczne, ćwiczenia praktyczne	Kamila Kuras	21-07-2025	17:35	19:05	01:30	Nie
6 z 17 Zadania egzaminacyjne - trening, czytanie tekstu ze zrozumieniem, słuchanie ze zrozumieniem, odpowiedzi na pytania prawda/fałsz, formułowanie wypowiedzi pisemnej lub ustnej na zadany temat	Kamila Kuras	28-07-2025	17:35	19:05	01:30	Nie
7 z 17 Struktury leksykalno-gramatyczne, ćwiczenia praktyczne	Kamila Kuras	04-08-2025	17:35	19:05	01:30	Nie

Przedmiot / temat zajęć	Prowadzący	Data realizacji zajęć	Godzina rozpoczęcia	Godzina zakończenia	Liczba godzin	Forma stacjonarna
8 z 17 Zadania egzaminacyjne - trening, czytanie tekstu ze zrozumieniem, słuchanie ze zrozumieniem, odpowiedzi na pytania prawda/fałsz, formułowanie wypowiedzi pisemnej lub ustnej na zadany temat	Kamila Kuras	11-08-2025	17:35	19:05	01:30	Nie
9 z 17 Struktury leksykalno-gramatyczne, ćwiczenia praktyczne	Kamila Kuras	18-08-2025	17:35	19:05	01:30	Nie
10 z 17 Zadania egzaminacyjne - trening, czytanie tekstu ze zrozumieniem, słuchanie ze zrozumieniem, odpowiedzi na pytania prawda/fałsz, formułowanie wypowiedzi pisemnej lub ustnej na zadany temat	Kamila Kuras	25-08-2025	17:35	19:05	01:30	Nie
11 z 17 Struktury leksykalno-gramatyczne, ćwiczenia praktyczne	Kamila Kuras	01-09-2025	17:35	19:05	01:30	Nie

Przedmiot / temat zajęć	Prowadzący	Data realizacji zajęć	Godzina rozpoczęcia	Godzina zakończenia	Liczba godzin	Forma stacjonarna
<p>12 z 17</p> <p>Zadania egzaminacyjne - trening, czytanie tekstu ze zrozumieniem, słuchanie ze zrozumieniem, odpowiedzi na pytania prawda/fałsz, formułowanie wypowiedzi pisemnej lub ustnej na zadany temat</p>	Kamila Kuras	08-09-2025	17:35	19:05	01:30	Nie
<p>13 z 17</p> <p>Struktury leksykalno-gramatyczne, ćwiczenia praktyczne</p>	Kamila Kuras	15-09-2025	17:35	19:05	01:30	Nie
<p>14 z 17</p> <p>Zadania egzaminacyjne - trening, czytanie tekstu ze zrozumieniem, słuchanie ze zrozumieniem, odpowiedzi na pytania prawda/fałsz, formułowanie wypowiedzi pisemnej lub ustnej na zadany temat</p>	Kamila Kuras	22-09-2025	17:35	19:05	01:30	Nie
<p>15 z 17</p> <p>Struktury leksykalno-gramatyczne, ćwiczenia praktyczne</p>	Kamila Kuras	29-09-2025	17:35	19:05	01:30	Nie

Przedmiot / temat zajęć	Prowadzący	Data realizacji zajęć	Godzina rozpoczęcia	Godzina zakończenia	Liczba godzin	Forma stacjonarna
16 z 17 Zadania egzaminacyjne - trening, powtórzenie i utrwalenie wiadomości.	Kamila Kuras	06-10-2025	17:35	19:05	01:30	Nie
17 z 17 Egzamin	-	11-10-2025	10:00	12:15	02:15	Tak

Cennik

Cennik

Rodzaj ceny	Cena
Koszt przypadający na 1 uczestnika brutto	5 000,00 PLN
Koszt przypadający na 1 uczestnika netto	5 000,00 PLN
Koszt osobogodziny brutto	142,86 PLN
Koszt osobogodziny netto	142,86 PLN
W tym koszt walidacji brutto	600,00 PLN
W tym koszt walidacji netto	600,00 PLN
W tym koszt certyfikowania brutto	550,00 PLN
W tym koszt certyfikowania netto	550,00 PLN

Prowadzący

Liczba prowadzących: 1



1 z 1

Kamila Kuras

Ukończyłam filologię angielską. Posiadam wieloletnie doświadczenie w nauczaniu języka angielskiego, zarówno w grupach, jak i indywidualnie, na wszystkich poziomach zaawansowania.

Jestem certyfikowanym egzaminatorem Pearson Edexcel dla egzaminów Pearson English International Certificate. Mam doświadczenie zawodowe zdobyte nie wcześniej niż 5 lat przed datą wprowadzenia danych dotyczących oferowanej usługi.

Informacje dodatkowe

Informacje o materiałach dla uczestników usługi

Podręcznik przygotowujący do egzaminu Level2 jest zawarty w cenie usługi.

Warunki uczestnictwa

Obowiązuje podpisanie umowy.

Przed rozpoczęciem szkolenia uczestnik rozwiązuje test poziomujący.

Szkolenie odbywa się w formie zajęć online w terminach uzgodnionych przed rozpoczęciem kursu.

Egzamin pisemny i ustny odbywa się w formie stacjonarnej i trwa 3 godziny szkoleniowe.

Informacje dodatkowe

Godzina szkoleniowa to 45 minut. Kurs składa się z 35 godzin szkoleniowych, co daje 26 godzin i 15 minut zegarowych.

Warunki techniczne

Szkolenie odbywa się na platformie MS Teams. Wymagany jest dostęp do komputera/laptopa lub innego urządzenia z dostępem do Internetu, kamerą i mikrofonem. Zalecane jest ściągnięcie aplikacji MS Teams (aplikacja bezpłatna). Warunki minimalne łącza internetowego: prędkość pobierania – 1 Mb/s; prędkość wysyłania 1 Mb/s.

Adres

ul. Szarych Szeregów 38A

40-750 Katowice

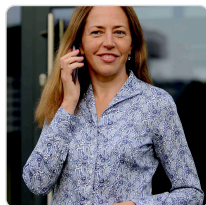
woj. śląskie

Siedziba Szkoły Języków Obcych Germania w Katowicach Kostuchnie - nowoczesny budynek, estetyczne sale szkoleniowe, parking w pobliżu.

Udogodnienia w miejscu realizacji usługi

- Wi-fi

Kontakt



Katarzyna Michalak

E-mail germania@germania.com.pl

Telefon (+48) 601 911 980