



Szkolenie dla kierowców pojazdów uprzywilejowanych kat. B - Małopolski pociąg do kariery - sezon 1 i Nowy start w Małopolsce z EURESem

Numer usługi 2024/09/05/135278/2295172

1 260,00 PLN brutto

1 260,00 PLN netto

90,00 PLN brutto/h

90,00 PLN netto/h

ODTJ MOTO PARK
KRAKÓW SPÓŁKA Z
OGRANICZONĄ
ODPOWIEDZIALNOŚ
CIĄ



📍 Kraków / stacjonarna

🏠 Usługa szkoleniowa

🕒 14 h

📅 14.12.2024 do 15.12.2024

Informacje podstawowe

Kategoria	Transport i motoryzacja / Motoryzacja
Identyfikator projektu	Małopolski Pociąg do kariery
Sposób dofinansowania	wsparcie dla osób indywidualnych
Grupa docelowa usługi	Kandydaci na kierowców pojazdów uprzywilejowanych i pojazdów przewożących wartości pieniężne w zakresie prawa jazdy kat. B Usługa również adresowana dla Uczestników Projektu MP i dla Uczestników Projektu NSE.
Minimalna liczba uczestników	1
Maksymalna liczba uczestników	12
Data zakończenia rekrutacji	13-12-2024
Forma prowadzenia usługi	stacjonarna
Liczba godzin usługi	14
Podstawa uzyskania wpisu do BUR	art. 112 ustawy z dnia 5 stycznia 2011 r. o kierujących pojazdami (Dz. U. z 2023 r. poz. 622 z późn.zm.)
Zakres uprawnień	A1, A2, A, B, B+E, C1, C1+E, C, C+E, D1, D1+E, D, D+E

Cel

Cel edukacyjny

Celem szkolenia jest przygotowanie kierującego pojazdem do bezpiecznego wykonywania manewrów na drodze oraz pokazanie granic, których przekroczenie sprawia, że panowanie nad pojazdem przestaje być możliwe. Istotne jest również przedstawienie trudności związanych z kierowaniem pojazdem w różnych warunkach, w szczególności na śliskiej nawierzchni.

Efekty uczenia się oraz kryteria weryfikacji ich osiągnięcia i Metody walidacji

Efekty uczenia się	Kryteria weryfikacji	Metoda walidacji
Rozróżnia zasady wynikające z przepisów ruchu drogowego oraz ich wpływ na bezpieczeństwo.	Definiuje zasady bezpiecznego wykonywania manewrów i uczestniczenia w ruchu drogowym pojazdów uprzywilejowanych oraz pojazdów przewożących wartości pieniężne. Charakteryzuje mechanizmy regulujące proces kierowania pojazdami i wpływ różnych czynników na zachowania oraz sposób prowadzenia pojazdów. Uzasadnia wpływ prędkości na zwiększenie trudności kierowania pojazdem oraz ryzyko wystąpienia zdarzeń drogowych.	Test teoretyczny
Obsługuje pojazdy uprzywilejowane i przewożące wartości pieniężne zgodnie z techniką i taktyką jazdy.	Planuje manewry na trasie, w tym slalomy, i kontroluje pojazd w różnych sytuacjach drogowych. Ocenia konsekwencje przecenienia własnych umiejętności oraz ryzyko drogowe. Monitoruje zachowanie pojazdu na różnych nawierzchniach drogowych oraz nadzoruje wpływ techniki jazdy na reakcje pojazdu. Organizuje hamowanie na prostym odcinku oraz na łuku toru, obsługuje nowoczesne systemy elektroniczne wspierające manewrowanie. Reaguje na poślizg kół i operuje kierownicą w skrętach przy dużych prędkościach, stosując odpowiednie techniki jazdy. Charakteryzuje związek pomiędzy techniką jazdy a zachowaniem się pojazdu.	Obserwacja w warunkach symulowanych

Kwalifikacje

Kompetencje

Usługa prowadzi do nabycia kompetencji.

Warunki uznania kompetencji

Pytanie 1. Czy dokument potwierdzający uzyskanie kompetencji zawiera opis efektów uczenia się?

Tak, wydawane jest zaświadczenie zgodne z ustawą.

Pytanie 2. Czy dokument potwierdza, że walidacja została przeprowadzona w oparciu o zdefiniowane w efektach uczenia się kryteria ich weryfikacji?

Tak, wydawane jest zaświadczenie zgodne z ustawą.

Pytanie 3. Czy dokument potwierdza zastosowanie rozwiązań zapewniających rozdzielenie procesów kształcenia i szkolenia od walidacji?

Tak, wydawane jest zaświadczenie zgodne z ustawą.

Program

Usługa skierowana jest do Uczestników Projektów MP i NSE.

Program usługi:

Dzień 1: Kurs składa się z 6 godzin zajęć teoretycznych (po 45 min).

Dzień 2: Kurs składa się z 8 godzin zajęć praktycznych (po 60 min) w tym zajęcia teoretyczne + egzamin wewnętrzny. *

**ostateczny harmonogram przesyłany jest przed planowanym szkoleniem, organizator zastrzega sobie możliwość wprowadzenia zmian.*

Uczestnicy, w zależności od liczebności, dzieleni są na mniejsze grupy (maksymalnie 3 osoby). Jeden instruktor przypada na maksymalnie 3 uczestników szkolenia.

Ewentualne przerwy wliczają się w czas trwania usługi.

Tabela nr 1 przedstawia omawiane zagadnienia.

Tabela nr 1			
temat	zagadnienia	GO DZ	T P

1	Przepisy ruchu drogowego	1. Wybrane definicje i pojęcia		
		2. Zasady w ruchu drogowym		
		3. Podstawowe manewry w ruchu drogowym		
		4. Prawa i obowiązki kierującego pojazdem uprzywilejowanym oraz ułatwienia w ruchu drogowym dotyczące kierującego pojazdem uprzywilejowanym	2	-
		5. Taktyka jazdy pojazdem uprzywilejowanym i pojazdem przewożącym wartości pieniężne		
		6. Ruch pojazdów w kolumnie		
2	Psychologia transportu	1. Wpływ percepcji na kierowanie pojazdem		
		2. Wpływ osobowości na zachowania kierowcy na drodze		
		3. Stres w pracy kierowcy	2	-
		4. Wpływ alkoholu lub środka działającego podobnie do alkoholu oraz zmęczenia na zachowanie i zdolność kierowania pojazdem		
3	Problematyka wypadków drogowych	1. Pojęcie zdarzenia drogowego		
		2. Wypadki drogowe – przyczyny, ocena i zapobieganie	2	-
		3. Statystyka wypadków drogowych		
4. /2	Technika i taktyka jazdy w warunkach specjalnych w zakresie prawa jazdy kategorii B1, B i B+E, C1, C1+E, C i C+E, D1, D1+E, D i D+E	1. Ogólne zasady techniki i taktyki jazdy pojazdem	-	1
		2. Kierowanie pojazdem po wyznaczonej trasie – slalomy		
		3. Hamowanie na prostym odcinku toru szkoleniowego i na łuku	-	2
		4. Kierowanie pojazdem na prostym odcinku toru szkoleniowego i na łuku podczas pokonywania wyznaczonej trasy	-	2
		5. Wyprowadzanie pojazdu z poślizgu w warunkach symulowanych na płycie poślizgowej	-	3

Harmonogram

Liczba przedmiotów/zajęć: 5

Przedmiot / temat zajęć	Prowadzący	Data realizacji zajęć	Godzina rozpoczęcia	Godzina zakończenia	Liczba godzin
1 z 5 Zajęcia Teoretyczne - Przepisy ruchu drogowego i problematyka wypadków drogowych	nadkom. Joanna Biel-Radwańska	14-12-2024	08:00	12:00	04:00
2 z 5 Przerwa	Karolina Babraj-Wójcik	14-12-2024	12:00	12:15	00:15
3 z 5 Zajęcia teoretyczne- Psychologia transportu	Karolina Babraj-Wójcik	14-12-2024	12:15	14:00	01:45
4 z 5 Zajęcia Praktyczne - Technika i taktyka jazdy w warunkach specjalnych	Mirosław Bartuś	15-12-2024	08:00	15:00	07:00
5 z 5 Walidacja- Egzamin teoretyczno-praktyczny	-	15-12-2024	15:00	16:00	01:00

Cennik

Cennik

Rodzaj ceny	Cena
Koszt usługi brutto	1 260,00 PLN
Koszt usługi netto	1 260,00 PLN
Koszt godziny brutto	90,00 PLN
Koszt godziny netto	90,00 PLN

Prowadzący

Liczba prowadzących: 3



1 z 3

nadkom. Joanna Biel-Radwańska

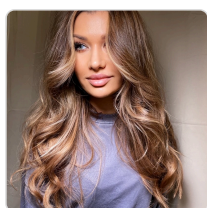
Policjantka Wydziału Ruchu Drogowego KWP w Krakowie - 20 lat



2 z 3

Mirosław Bartuś

Instruktor Techniki Jazdy 15 lat



3 z 3

Karolina Babraj-Wójcik

Psycholog transportu

Informacje dodatkowe

Informacje o materiałach dla uczestników usługi

Dostęp do informacji w formie prezentacji.

Warunki uczestnictwa

Wymagania:

- posiada co najmniej prawo jazdy kat. B lub odpowiednią kategorię, o którą się ubiega
- posiada ukończone 21 lat

Dla uczestników projektu MP i NSE

Informacje dodatkowe

ODTJ Moto Park Kraków ma podpisaną umowę z Wojewódzkim Urzędem Pracy w Krakowie na rozliczanie usług z dofinansowania.

Usługa skierowana jest do Uczestników Projektów MP i NSE.

Adres

ul. Rzepakowa 4R

31-989 Kraków

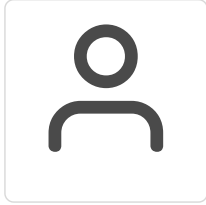
woj. małopolskie

Kraków, woj. Małopolskie (Dzielnica: Nowa Huta)

Udogodnienia w miejscu realizacji usługi

- Klimatyzacja
- Wi-fi

Kontakt



Agnieszka Król

E-mail biuro@odtjkrakow.pl

Telefon (+48) 725 650 664