



MICHALAK
KATARZYNA
GERMANIA

Brak ocen dla tego dostawcy

Zacznij mówić! Indywidualny kurs języka angielskiego na poziomie A1 (metoda komunikatywna)

Numer usługi 2024/08/03/166241/2250398

- 📍 zdalna w czasie rzeczywistym
- 📄 Usługa szkoleniowa
- 🕒 55 h
- 📅 09.12.2024 do 28.07.2025

5 225,00 PLN brutto

5 225,00 PLN netto

95,00 PLN brutto/h

95,00 PLN netto/h

Informacje podstawowe

Kategoria	Języki / Angielski
Sposób dofinansowania	wsparcie dla osób indywidualnych wsparcie dla pracodawców i ich pracowników
Grupa docelowa usługi	Grupą docelową są osoby dorosłe, które nie znają języka angielskiego lub miały z nim niewielką styczność i chcą zdobyć podstawowe kompetencje komunikacyjne w języku angielskim.
Minimalna liczba uczestników	1
Maksymalna liczba uczestników	1
Data zakończenia rekrutacji	05-12-2024
Forma prowadzenia usługi	zdalna w czasie rzeczywistym
Liczba godzin usługi	55
Podstawa uzyskania wpisu do BUR	Znak Jakości TGLS Quality Alliance

Cel

Cel edukacyjny

Szkolenie przygotowuje uczestnika do posługiwania się językiem angielskim na poziomie początkowym A1 (CEFR) w życiu codziennym.

Efekty uczenia się oraz kryteria weryfikacji ich osiągnięcia i Metody walidacji

Efekty uczenia się	Kryteria weryfikacji	Metoda walidacji
Kursant posługuje się językiem angielskim na poziomie początkowym A1, rozumie i potrafi stosować podstawowe zwroty potoczne i wyrażenia dotyczące życia codziennego.	Kursant rozumie swojego rozmówcę podczas krótkiej konwersacji na tematy dotyczące życia codziennego i pracy. Potrafi przedstawić siebie i innych, odpowiedzieć na pytania dotyczące jego rodziny, pracy, miejsca, w którym mieszka, ludzi, których zna i rzeczy, które posiada.	Wywiad ustrukturyzowany
	Kursant potrafi sformułować krótką wypowiedź na prosty temat związany z życiem codziennym, wyrazić swoją opinię, zadowolenie.	Wywiad ustrukturyzowany
Kursant używa struktur leksykalno-gramatycznych przewidzianych dla poziomu CEFR A1.	Kursant posługuje się słownictwem, rozpoznaje czasy gramatyczne wymagane na poziomie A1 i prawidłowo je wykorzystuje.	Test teoretyczny

Kwalifikacje

Kompetencje

Usługa prowadzi do nabycia kompetencji.

Warunki uznania kompetencji

Pytanie 1. Czy dokument potwierdzający uzyskanie kompetencji zawiera opis efektów uczenia się?

Zaświadczenie o odbyciu szkolenia wydawane uczestnikowi na zakończenie kursu zawiera opis efektów uczenia się.

Pytanie 2. Czy dokument potwierdza, że walidacja została przeprowadzona w oparciu o zdefiniowane w efektach uczenia się kryteria ich weryfikacji?

Dokument potwierdza, że walidacja na poziomie A1 wg CEFR została przeprowadzona w oparciu o zdefiniowane w efektach uczenia się kryteria ich weryfikacji.

Pytanie 3. Czy dokument potwierdza zastosowanie rozwiązań zapewniających rozdzielenie procesów kształcenia i szkolenia od walidacji?

Dokument potwierdza zastosowanie rozwiązań zapewniających rozdzielenie procesu kształcenia i procesu walidacji (podpisy osoby realizującej szkolenie i osoby przeprowadzającej walidację).

Program

Kurs jest prowadzony **metodą komunikatywną**, która oswoi z użyciem angielskiego oraz pozwala na szybkie zapamiętywanie struktur leksykalno-gramatycznych oraz przelamuje barierę językową. Głównym celem kursu jest wypracowanie pewności językowej i możliwości posługiwania się językiem w typowych sytuacjach. Kurs skupia się na praktycznym użyciu języka w codziennych sytuacjach związanych z życiem osobistym i zawodowym. Wykorzystywanie technik aktywizujących, takich jak: odgrywanie ról, gry językowe, technologia multimedialna, aby zaangażować ucznia w naukę.

Przykładowe zagadnienia

- Komunikacja w codziennych sytuacjach:** Potrafisz mówić o sobie, swoich zainteresowaniach, rodzinie, dniu powszednim, czasie wolnym. Wiesz, jak poprosić o pomoc i wytłumaczyć swoje potrzeby. Potrafisz również komunikować się w sklepie, na dworcu, u lekarza czy w innych podstawowych sytuacjach.
- Słownictwo:** Znasz słowa z zakresu takiego jak: kraje i narodowości, daty, określanie czasu, rodzina, zawody, jedzenie i picie, pogoda, zakupy, ubiór, uczucia i reakcje.
- Struktury leksykalno-gramatyczne:** Potrafisz tworzyć zdania twierdzące, przeczące i pytania w podstawowych czasach. Znasz podstawowe zasady gramatyczne umożliwiające poprawną komunikację na poziomie A1.

Harmonogram

Liczba przedmiotów/zajęć: 0

Przedmiot / temat zajęć	Prowadzący	Data realizacji zajęć	Godzina rozpoczęcia	Godzina zakończenia	Liczba godzin
Brak wyników.					

Cennik

Cennik

Rodzaj ceny	Cena
Koszt przypadający na 1 uczestnika brutto	5 225,00 PLN
Koszt przypadający na 1 uczestnika netto	5 225,00 PLN
Koszt osobogodziny brutto	95,00 PLN
Koszt osobogodziny netto	95,00 PLN

Prowadzący

Liczba prowadzących: 0

Brak wyników.

Informacje dodatkowe

Informacje o materiałach dla uczestników usługi

Materiały szkoleniowe przygotowane przez osobę prowadzącą są zawarte w cenie usługi.

Warunki uczestnictwa

Przed rozpoczęciem szkolenia uczestnik rozwiązuje test poziomujący.

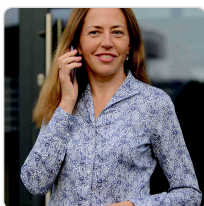
Szkolenie odbywa się raz w tygodniu 2x45 minut w formie zajęć online w terminach uzgodnionych przed rozpoczęciem kursu.

Na ostatnich zajęciach (45 minut) będzie przeprowadzona walidacja.

Warunki techniczne

Szkolenie odbywa się na platformie MS Teams. Wymagany jest dostęp do komputera/laptopa lub innego urządzenia z dostępem do Internetu, kamerą i mikrofonem. Zalecane jest ściągnięcie aplikacji MS Teams (aplikacja bezpłatna).

Kontakt



Katarzyna Michalak

E-mail germania@germania.com.pl

Telefon (+48) 601 911 980