



Uniwersytet WSB  
Merito w Gdańsku



## Język angielski w biznesie

Numer usługi 2024/07/01/7100/2203990

📍 Gdańsk / stacjonarna

📖 Studia podyplomowe

🕒 180 h

📅 04.10.2024 do 29.06.2025

6 100,00 PLN brutto

6 100,00 PLN netto

33,89 PLN brutto/h

33,89 PLN netto/h

## Informacje podstawowe

<b>Kategoria</b>	Języki / Angielski
<b>Sposób dofinansowania</b>	wsparcie dla osób indywidualnych wsparcie dla pracodawców i ich pracowników
<b>Grupa docelowa usługi</b>	Studia skierowane są do osób na stanowiskach specjalistycznych pracujących lub planujących pracę w środowisku międzynarodowym, gdzie na co dzień używany jest język angielski, jak i nauczycieli języka angielskiego, którzy chcą poszerzyć swoje kompetencje o wiedzę biznesową – angielską. Poziomem języka angielskiego umożliwiającym rozpoczęcie kursu języka angielskiego biznesowego jest poziom B1.
<b>Minimalna liczba uczestników</b>	20
<b>Maksymalna liczba uczestników</b>	30
<b>Data zakończenia rekrutacji</b>	29-09-2024
<b>Forma prowadzenia usługi</b>	stacjonarna
<b>Liczba godzin usługi</b>	180
<b>Podstawa uzyskania wpisu do BUR</b>	art. 163 ust. 1 ustawy z dnia 20 lipca 2018 r. Prawo o szkolnictwie wyższym i nauce (t.j. Dz. U. z 2023 r. poz. 742, z późn. zm.)
<b>Zakres uprawnień</b>	Studia podyplomowe

# Cel

## Cel edukacyjny

Uczestnik studiów zapozna się z wiedzą z zakresu procesów związanych z zarządzaniem przedsiębiorstwem, aby sprawnie, poprawnie i umiejętnie posługiwać się zdobytą wiedzą ekonomiczną w języku angielskim.

## Efekty uczenia się oraz kryteria weryfikacji ich osiągnięcia i Metody walidacji

Efekty uczenia się	Kryteria weryfikacji	Metoda walidacji
<b>WIEDZA</b> opisuje podstawowe obszary funkcjonowania przedsiębiorstwa i rozróżnia relacje występujące w jego otoczeniu nazywa terminologię używaną w finansach, rachunkowości oraz rozumie jej źródła oraz zastosowania. Definiuje pojęcia, koncepcje i rodzaje controllingu definiuje obszary zarządzania zasobami ludzkimi i potrafi opisać kluczowe zagadnienia związane z systemami motywacyjnymi, rozwoju i wynagrodzeń pracowników definiuje elementy marketingu mix. Wymienia i definiuje poszczególne etapy planowania strategii marketingowej identyfikuje rodzaje procesów z obszaru zarządzania projektami oraz 10 obszarów wiedzy	60 % poprawnych odpowiedzi z testu	Test teoretyczny
	ocena przez promotora - obrona projektu	Wywiad ustrukturyzowany
<b>UMIEJETNOŚCI</b> identyfikuje elementy procesu zarządzania strategicznego i projektuje strategię organizacji Sporządza podstawowe P6Srawozdanie finansowe. Konstruuje odpowiedni system controllingu opisuje P6Sosoby motywowania, coachowania oraz dostosowywania systemów wynagrodzeń oraz ścieżek karier pracowników w przedsiębiorstwie potrafi przygotować plan marketingu właściwie opisując poszczególne etapy posługuje się narzędziami potrzebnymi do realizacji projektów	ocena przez promotora - obrona projektu	Prezentacja
		Wywiad ustrukturyzowany
		Prezentacja

Efekty uczenia się	Kryteria weryfikacji	Metoda walidacji
<p>KOMPETENCJE SPOŁECZNE współdziała z członkami grupy projektowej i przyjmuje w niej role kierownicze dyskutuje w grupie najlepsze rozwiązania prawne i przekonuje do swoich argumentów drugą stronę przedstawia przed grupą opracowane prezentacje oraz podkreśla kluczowe zagadnienia tychże prezentacji i potrafi odpowiedzieć na pytania szczegółowe grupy</p>	<p>ocena przez promotora - obrona projektu</p>	<p>Wywiad ustrukturyzowany</p> <p>Prezentacja</p>

# Kwalifikacje

## Kompetencje

Usługa prowadzi do nabycia kompetencji.

### Warunki uznania kompetencji

Pytanie 1. Czy dokument potwierdzający uzyskanie kompetencji zawiera opis efektów uczenia się?

Tak

Pytanie 2. Czy dokument potwierdza, że walidacja została przeprowadzona w oparciu o zdefiniowane w efektach uczenia się kryteria ich weryfikacji?

Tak

Pytanie 3. Czy dokument potwierdza zastosowanie rozwiązań zapewniających rozdzielenie procesów kształcenia i szkolenia od walidacji?

Tak

# Program

180 godzin, 10 zjazdów, 2 semestry, 30 ECTS

### **BUSINESS MANAGEMENT(20 godz.)**

Zarządzanie strategiczne i organizacja przedsiębiorstw (8 godz.)

Obszary zarządzania przedsiębiorstw (6 godz.)

Przedsiębiorstwa na etapie zmian (6 godz.)

### **FINANCE & ACCOUNTING (10 godz.)**

Podstawy rachunkowości i sprawozdawczości (4 godz.)

Zarządzanie finansami przedsiębiorstw (6 godz.)

### **HUMAN RESOURCES MANAGEMENT (12 godz.)**

Pozyskiwanie i zarządzanie talentami (6 godz.)

Zarządzanie przez kompetencje i cele (6 godz.)

### **MARKETING (12 godz.)**

Elementy strategii marketingowej i zarządzania marką w przedsiębiorstwie (8 godz.)

Kampanie marketingowe (4 godz.)

**BUSINESS GRAMMAR (16 godz.)**

Podstawy gramatyki w biznesie (10 godz.)

Praktyka gramatyki angielskiej (6 godz.)

**SUPPLY CHAIN MANAGEMENT (12 godz.)**

Zarządzanie gospodarką magazynową (8 godz.)

Sourcing &amp; zarządzanie dostawcami (4 godz.)

**IT MANAGEMENT (12 godz.)**

Systemy IT. Nowe trendy I technologie w IT (12 godz.)

**BUSINESS LAW (10 godz.)**

Prawo korporacyjne (6 godz.)

Elementy prawa pracy i własności intelektualnej (4 godz.)

**BUSINESS CORRESPONDENCE (16 godz.)**

Korespondencja mailowa (6 godz.)

Korespondencja biznesowa i urzędowa (10 godz.)

**ENGLISH PRONUNCIATION (10 godz.)**

Typowe błędy popełniane w wymowie (3 godz.)

Warsztaty z poprawnej wymowy angielskiej (7 godz.)

**PROJECT MANAGEMENT (12 godz.)**

Wstęp do zarządzania projektami (4 godz.)

Projektowe zarządzanie procesami w firmie (8 godz.)

**INTERNATIONAL CULTURES (14 godz.)**

Komunikacja i współpraca międzynarodowa (9 godz.)

Diversity management. Zarządzanie w środowisku wielokulturowym (5 godz.)

**BUSINESS CONVERSATION (16 godz.)**

Spotkania biznesowe i negocjacje (10 godz.)

Prowadzenie prezentacji biznesowej (3 godz.)

Trudne rozmowy z klientem (3 godz.)

**PROJECT (8 godz.)**

Seminar (8 godz.)

**FORMA ZALICZENIA**

Testy semestralne i egzamin końcowy polegający na obronie projektu.

## Harmonogram

Liczba przedmiotów/zajęć: 1

Przedmiot / temat zajęć	Data realizacji zajęć	Godzina rozpoczęcia	Godzina zakończenia	Liczba godzin
<b>1 z 1</b> Harminiogram będzie znanyw sierpniu b.r.	04-10-2024	16:30	20:00	03:30

## Cennik

### Cennik

Rodzaj ceny	Cena
Koszt przypadający na 1 uczestnika brutto	6 100,00 PLN
Koszt przypadający na 1 uczestnika netto	6 100,00 PLN

---

**Koszt osobogodziny brutto**

33,89 PLN

---

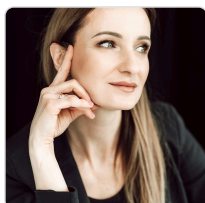
**Koszt osobogodziny netto**

33,89 PLN

---

## Prowadzący

Liczba prowadzących: 2



1 z 2

### Karolina Rozycka

Od ponad 13-tu lat zajmuje się marketingiem zorientowanym na człowieka i strategicznym zarządzaniem marketingowym. Pomaga firmom diagnozować i wykorzystać zasoby jakie mają w budowaniu skutecznej komunikacji z rynkiem. Dzięki szerokiemu doświadczeniu z różnych branż, od FMCG przez B2B, luxury aż po retail swoje kompetencje wykorzystuje również w doradztwie oraz szkoleniach. Jest certyfikowanym trenerem biznesu CIPT oraz konsultantem AT. Od ponad 4-ch lat zaangażowana w budowanie marek z segmentu Retail & Fashion z mocnym wsparciem ich sukcesu w e-commerce.



2 z 2

### Anna Siemionek

Stopień doktora nauk ekonomicznych w zakresie finansów uzyskała w 2013 r. na podstawie pracy pt. „Wykorzystywanie narzędzi controllingu w przedsiębiorstwach województwa pomorskiego” na Wydziale Zarządzania Uniwersytetu Gdańskiego. Dorobek naukowy obejmuje ponad dwadzieścia opublikowanych artykułów naukowych koncentrujących się na problemach zarządzania finansami przedsiębiorstw, controllingu oraz rachunkowości zarządczej. Uczestniczyła w stażach dydaktycznych na kilku zagranicznych uniwersytetach w Europie. Prowadziła zajęcia dydaktyczne w języku angielskim w ramach program LLP-Erasmus/ TEACHING STAFF MOBILITY w Niemczech, Hiszpanii, Portugalii oraz Turcji. Ukończyła studia podyplomowe m. in.: Studium Podyplomowe Controlling w Zarządzaniu Przedsiębiorstwem na Wydziale Zarządzania Uniwersytetu Gdańskiego oraz Studium Podyplomowe Przygotowanie pedagogiczne do nauczania języka angielskiego na Wydziale Filologiczno-Historycznym Uniwersytetu Gdańskiego. Prowadziła szkolenia dla firm w zakresie zarządzania finansami przedsiębiorstw.

## Informacje dodatkowe

### Informacje o materiałach dla uczestników usługi

Materiały w wersji elektronicznej zamieszczane na platformie moodle.

### Warunki uczestnictwa

Szczegóły pod linkiem <https://www.merito.pl/gdansk/studia-i-szkolenia/studia-podyplomowe/zasady-rekrutacji>

### Informacje dodatkowe

Zjazdy realizowane co 3 tygodnie w piatki od 16.30 do 21.30, w sobotę i niedzielę od 7.45 do 14.30.

## Adres

al. Grunwaldzka 238A

80-266 Gdańsk

woj. pomorskie

Siedziba WSB Gdańsk

## Udogodnienia w miejscu realizacji usługi

- Wi-fi
- Laboratorium komputerowe
- Udogodnienia dla osób ze szczególnymi potrzebami

## Kontakt



**Agata Orlich**

**E-mail** [rekrutacjasp@gdansk.merito.pl](mailto:rekrutacjasp@gdansk.merito.pl)

**Telefon** (+48) 585 227 513